

A young woman with long dark hair and glasses is smiling while looking at her smartphone. She is wearing a light blue denim shirt. The background is a blurred indoor setting, possibly a kitchen or living area. A semi-transparent red and purple gradient overlay covers the bottom half of the image, containing text.

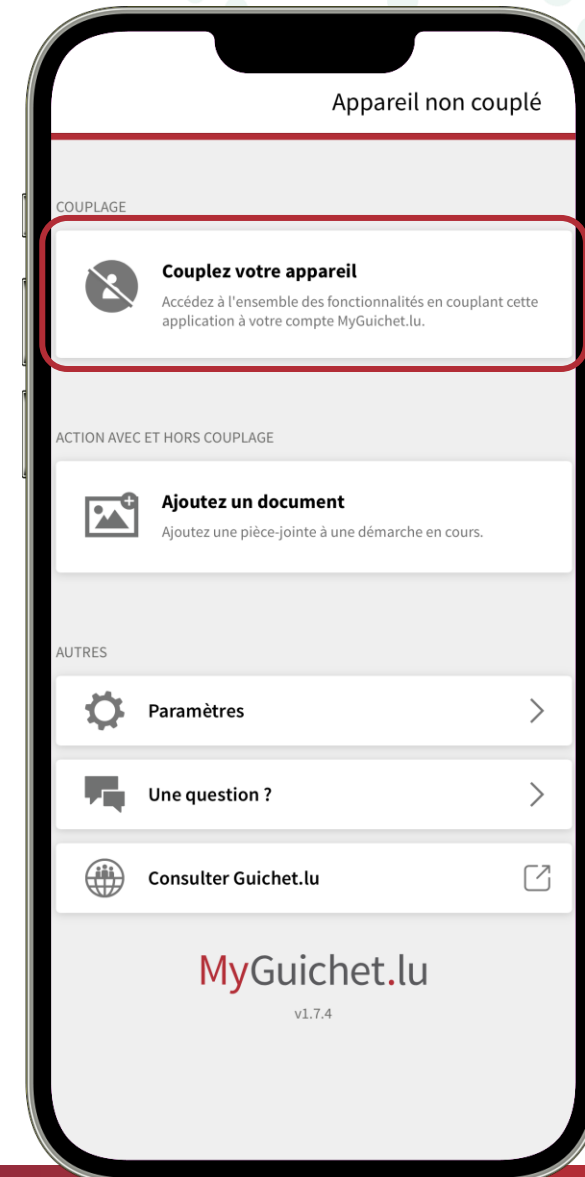
# Coupler un appareil mobile avec mon compte MyGuichet.lu

Couplage avec LuxTrust Mobile ou Scan

MyGuichet.lu

1

1. Ouvrez l'application mobile.
2. Appuyez sur "**Couplez votre appareil**".



2

Indiquez le **nom de l'appareil** qui permet d'identifier votre appareil lorsque vous coupez plusieurs appareils avec votre compte MyGuichet.lu.

Couplage étape 1/3

\* Champ obligatoire

Nom de l'appareil \* : ⓘ

Smartphone - Alex Guichet ✓

Type de couplage \* :

Code QR  
Scanner un Code QR depuis le site MyGuichet.lu

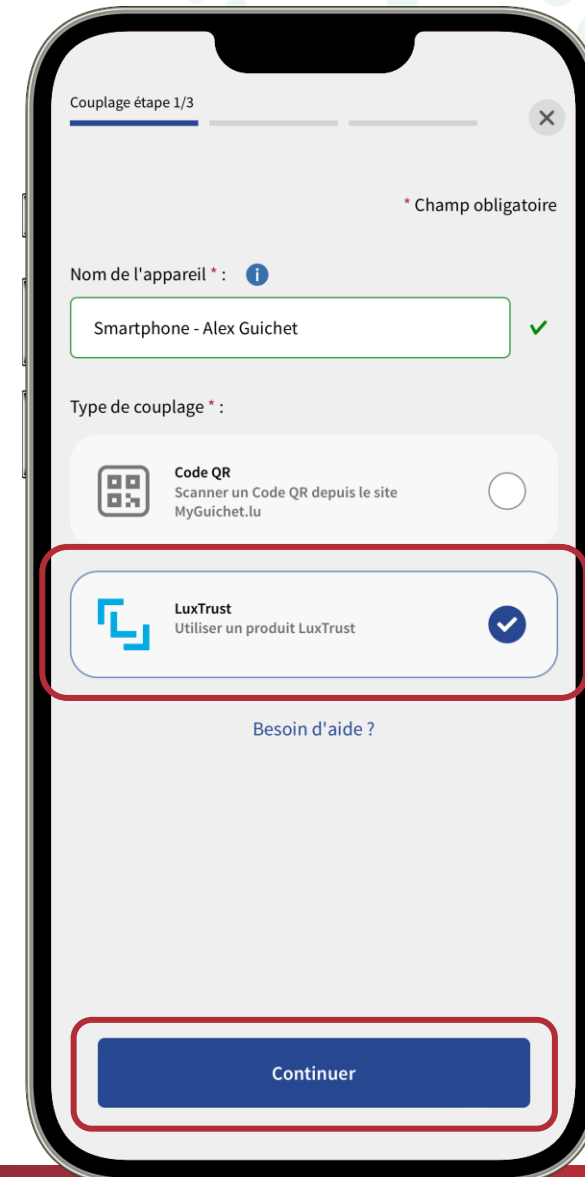
LuxTrust  
Utiliser un produit LuxTrust

[Besoin d'aide ?](#)

Continuer

3

1. Sélectionnez le type de couplage "**LuxTrust**".
2. Appuyez sur "**Continuer**".



4

LUXTRUST

Sélectionnez le produit LuxTrust avec lequel vous souhaitez effectuer le couplage (dans cet exemple, **LuxTrust Mobile**).



5

LUXTRUST

Saisissez votre **identifiant utilisateur** (*user ID*) et votre **mot de passe** (*password*).

The image shows a smartphone screen displaying the eAccess login interface. At the top, there is a 'Quitter' button and a refresh icon. Below the eAccess logo, a grey bar contains the text 'Connexion à un service en ligne de l'Etat luxembourgeois'. The main content area features a blue heading: 'Connexion à LuxTrust pour l'authentification avec l'identifiant de session 21744.'. Below this, there are two input fields: 'User ID' with the placeholder text 'USER ID' and 'Password' with the placeholder text 'Password'. Both input fields are enclosed in a red rectangular border. At the bottom of the form, there are two buttons: 'Annuler' and 'Suivant'.

6

LUXTRUST

Appuyez sur "**Suivant**".

The image shows a smartphone screen displaying the eAccess login interface. At the top, there is a 'Quitter' button and a refresh icon. Below this is the eAccess logo and a header indicating a connection to a Luxembourgish online service. The main content area shows a message about connecting to LuxTrust for authentication with a specific session ID. There are two input fields: 'User ID' with the value 'GUAL1234' and 'Password' with masked characters. At the bottom, there are two buttons: 'Annuler' and 'Suivant', with the 'Suivant' button highlighted by a red border.

Quitter

eAccess

Connexion à un service en ligne de l'Etat luxembourgeois

*Connexion à LuxTrust pour l'authentification avec l'identifiant de session 21744.*

User ID

Password

7

LUXTRUST

Appuyez sur le **code QR**.

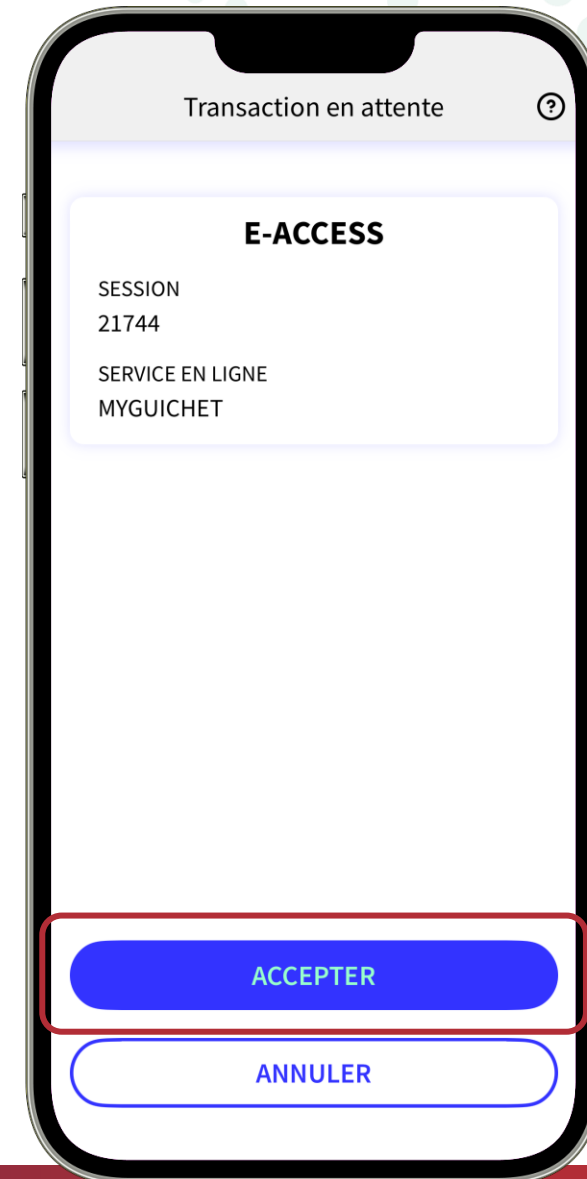




8

LUXTRUST

Appuyez sur "**Accepter**".



9

Choisissez un **code secret à 6 chiffres** qui vous permet de déverrouiller l'application mobile par la suite.

Couplage étape 2/3

Choisissez un code secret à 6 chiffres pour protéger l'accès à l'application

\* Champ obligatoire

Code secret \* : ⓘ

Confirmez votre code secret \* : ⓘ

OK

Continuer

Saisissez encore une fois votre **code secret à 6 chiffres** pour le confirmer.

Couplage étape 2/3

Choisissez un code secret à 6 chiffres pour protéger l'accès à l'application

\* Champ obligatoire

Code secret \* :

..... ✓

Confirmez votre code secret \* :

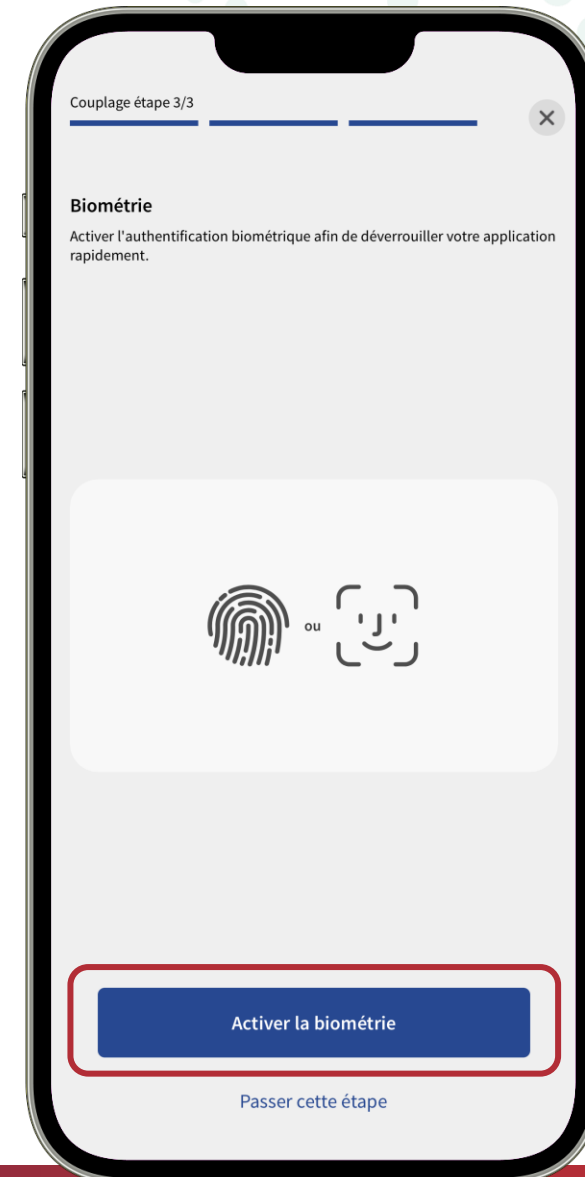
Confirmez votre code secret

OK

Continuer

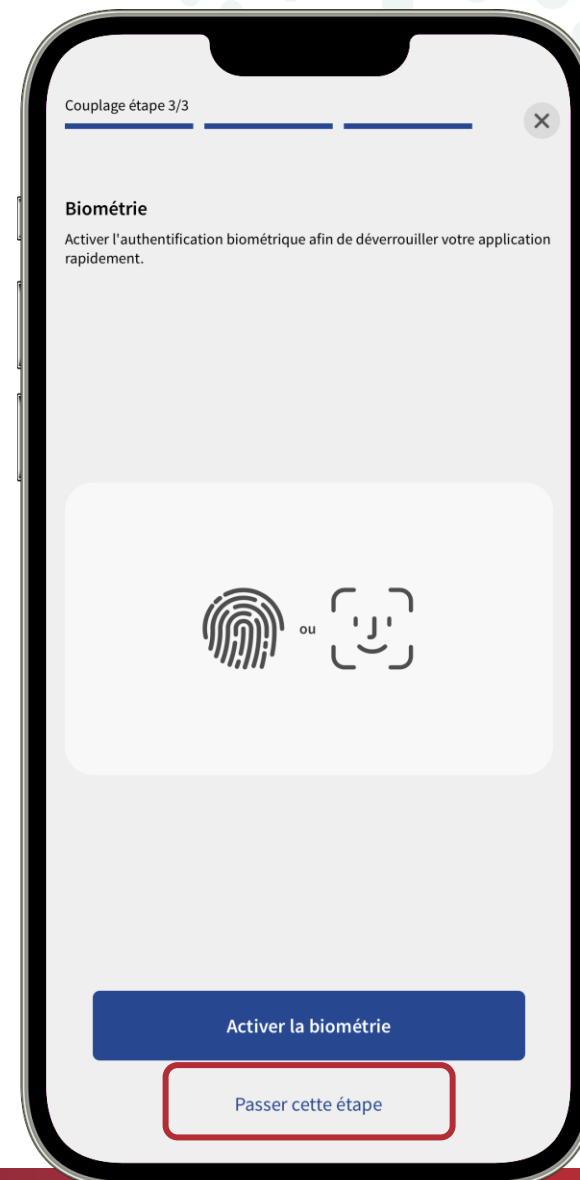
Appuyez sur "**Activer la biométrie**" si vous souhaitez également déverrouiller l'application mobile par :

- reconnaissance faciale ; **ou**
- empreinte digitale.





Cette étape est facultative. Vous pouvez la passer en appuyant sur "**Passer cette étape**".

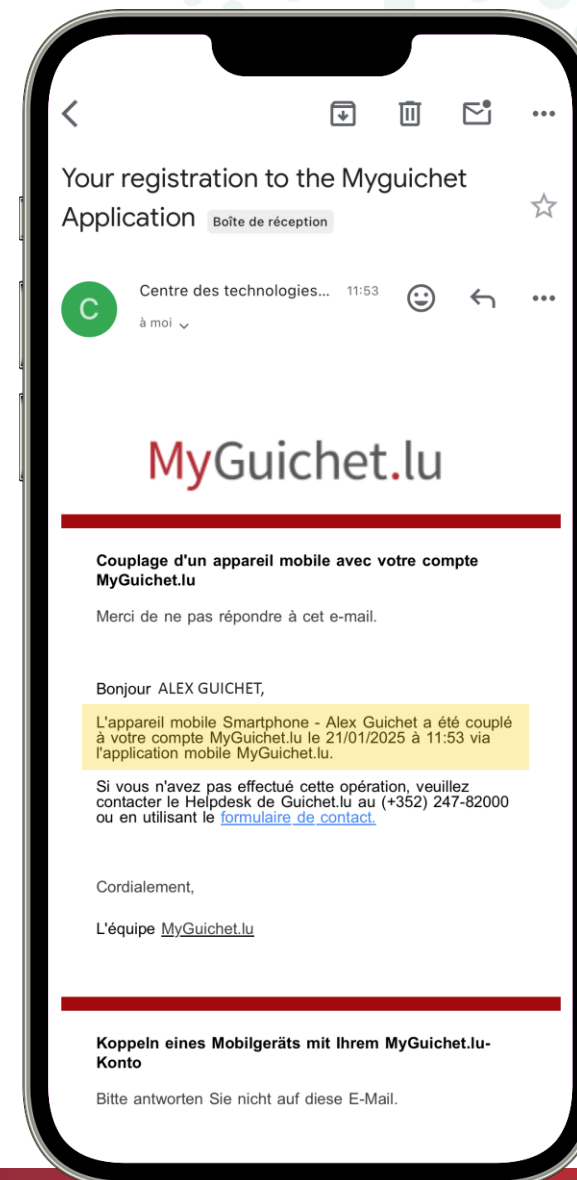


Appuyez sur "**Retour à l'accueil**" pour accéder à votre compte MyGuichet.lu.





Vous recevez également un **e-mail automatique** qui confirme le couplage de votre appareil mobile avec votre compte MyGuichet.lu.



# Besoin d'aide ?



Formulaire de contact

**(+352) 247 82 000**  
du lundi au vendredi de  
08h00 à 18h00



**11, rue Notre-Dame**  
**L-2240 Luxembourg**  
du lundi au vendredi de  
08h00 à 17h00







**Guichet.lu**

11, rue Notre-Dame  
L-2240 Luxembourg  
(+352) 247 82 000



**Éditeur responsable :**

Centre des technologies de l'information de l'État (CTIE)

**ctie**  
....

**Date de dernière mise à jour :**

21 janvier 2025