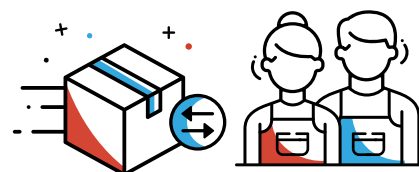


AIDE DE 5.000 € POUR LES ENTREPRISES OCCUPANT MOINS DE 10 SALARIÉS ET PERTE AU NIVEAU DU CHIFFRE D'AFFAIRES

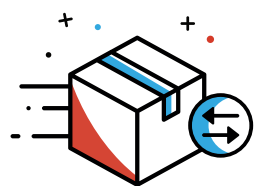


DE : Ministère de l'économie /
Direction générale des classes moyennes

COMBIEN : Aide non-remboursable
de 5.000 €

POUR : Micro-entreprises
commerciales ou artisanales

1 PERSONNES CONCERNÉES



COMMERCES



ARTISANS

2 CONDITIONS PRÉALABLES



**Autorisation
d'établissement**
valable

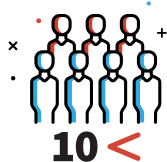


**Enregistré en tant qu'occupation
principale** auprès du CCSS

3 DÉLAIS



Formulaire en ligne
depuis le **28 avril 2020**



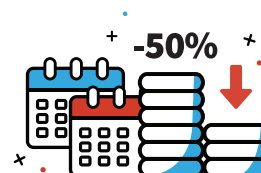
Occuper moins
de **10 personnes**



Chiffre d'affaires
annuel **min. 15.000 €**



Total bilan max.
2.000.000 €



**Estimation d'une perte du chiffre
d'affaires d'au moins 50%** durant
la période du 15 avril au 15 mai 2020



LE GOUVERNEMENT
DU GRAND-DUCHÉ DE LUXEMBOURG
Ministère de l'Économie

Direction générale des classes moyennes

TROUVEZ DES INFORMATIONS PLUS DÉTAILLÉES SOUS CE LIEN :

guichet.public.lu/fr/entreprises/financement-aides/coronavirus/aide-urgence-moins-10-salaries.html