

# BEIHILFE IN HÖHE VON 5.000 € FÜR UNTERNEHMEN MIT WENIGER ALS 10 MITARBEITERN, DIE GEZWUNGEN WURDEN ZU SCHLIESSEN



**VON:** Wirtschaftsministerium /  
Generaldirektion für Mittelstand



**WIE VIEL:** Nicht rückzahlbare  
Beihilfe in Höhe von 5.000 €



**AN:** Vor allem Einzelhandel  
und Bausektor

## 1 ZIELGRUPPE Vor allem



**EINZELHANDEL**



**BAUSEKTOR**

## 2 BEDINGUNGEN



Gültige  
**Niederlassungs-  
genehmigung**

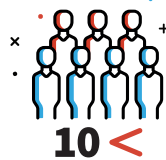


Als Arbeitgeber bei der  
**CCSS angemeldet sein**

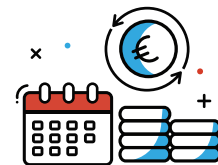
## 3 FRISTEN



Online - Formular ab  
dem **26. März 2020**



Weniger als **10 Personen**  
beschäftigen



Min. Jahresumsatz  
von **15.000 €**



Bilanzsumme  
max. **2.000.000 €**



**Obligatorische Schließung**  
in Folge der großherzoglichen  
Verordnung von 18. März 2020



LE GOUVERNEMENT  
DU GRAND-DUCHÉ DE LUXEMBOURG  
Ministère de l'Économie

Direction générale des classes moyennes

**UNTER DIESEM LINK FINDEN SIE DETAILLIERTERE INFORMATIONEN:**

[guichet.public.lu/de/entreprises/financement-aides/coronavirus/aide-urgence-moins-10-salaries.html](http://guichet.public.lu/de/entreprises/financement-aides/coronavirus/aide-urgence-moins-10-salaries.html)