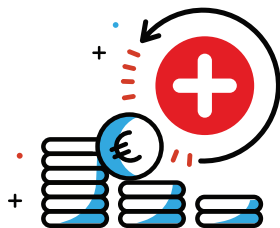


# AIDES REMBOURSABLES DE MAXIMAL 500.000 €



**DE :** Ministère de l'économie /  
Direction générale des classes moyennes

**COMBIEN :** Aides remboursables  
de maximal 500.000 €

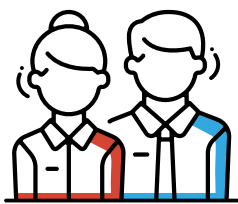
**POUR :** Entreprises et indépendants  
avec autorisation d'établissement

## 1 PUBLIC CIBLE

Commerces / Artisans / Industrie

## 2 COÛTS ADMISSIBLES

Valable du 15 mars au 15 mai 2020



### PERSONNES PHYSIQUES

établies au Luxembourg, à titre principal indépendant

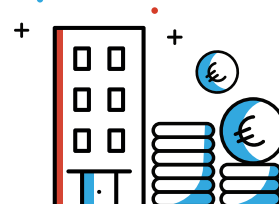


### PERSONNES MORALES



### FRAIS DE PERSONNEL :

max 2,5 x salaire social  
minimum / employé



### CHARGES DE LOYER :

max 10.000 €  
mois / entreprise

## 3 CONDITIONS PRÉALABLES



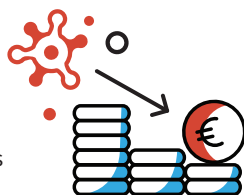
Actif dans un des  
**groupes cibles.**



L'entreprise exerçait son  
**activité économique** déjà  
avant l'événement imprévisible.



L'entreprise doit  
rencontrer des  
**difficultés financières**  
**temporaires.**



Un **lien de causalité** direct  
entre les **difficultés** financières  
et COVID-19 doit exister.



LE GOUVERNEMENT  
DU GRAND-DUCHÉ DE LUXEMBOURG  
Ministère de l'Économie

Direction générale des classes moyennes

TROUVEZ DES INFORMATIONS PLUS DÉTAILLÉES SOUS CE LIEN :

[guichet.public.lu/fr/entreprises/financement-aides/coronavirus/aides-difficultes-financieres-temporaires.html](http://guichet.public.lu/fr/entreprises/financement-aides/coronavirus/aides-difficultes-financieres-temporaires.html)