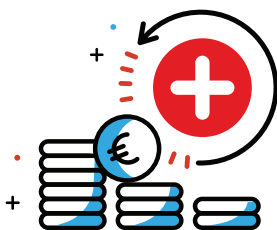


# RÜCKZAHLBARE BEIHILFEN VON MAXIMAL 500.000 €



**VON:** Wirtschaftsministerium /  
Generaldirektion für Mittelstand

**WIE VIEL:** Rückzahlbare  
Beihilfen von maximal 500.000 €

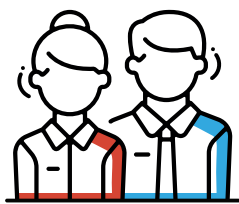
**AN:** Unternehmen und Selbstständige  
mit Niederlassungsgenehmigung

## 1 ZIELGRUPPE

Gewerbe / Handwerk / Industrie

## 2 FÖRDERUNGSFÄHIGE KOSTEN

Gültig vom 15. März bis zum 15. Mai 2020



### NATÜRLICHE PERSONEN

in Luxemburg niedergelassen, hauptberuflich / selbstständig

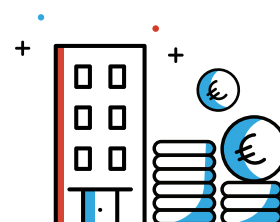


### JURISTISCHE PERSONEN



### PERSONALKOSTEN:

max 2,5 x  
Mindestlohn / Mitarbeiter



### MIETKOSTEN:

max 10.000 €  
Monat / Unternehmen

## 3 BEDINGUNGEN



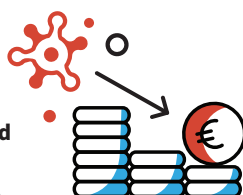
In einer der  
**Zielgruppen**  
tätig sein.



Das Unternehmen übe seine  
**wirtschaftliche Tätigkeit**  
bereits vor dem unvorherseh-  
baren Ereignis aus.



Das Unternehmen  
muss **vorübergehend**  
in finanziellen  
Schwierigkeiten sein.



Ein **kausaler Zusammenhang**  
zwischen den finanziellen  
**Schwierigkeiten** des Unternehmens  
und COVID-19 muss bestehen.



LE GOUVERNEMENT  
DU GRAND-DUCHÉ DE LUXEMBOURG  
Ministère de l'Économie

Direction générale des classes moyennes

**UNTER DIESEM LINK FINDEN SIE DETAILLIERTERE INFORMATIONEN:**

[guichet.public.lu/de/entreprises/financement-aides/coronavirus/aides-difficultes-financieres-temporaires.html](http://guichet.public.lu/de/entreprises/financement-aides/coronavirus/aides-difficultes-financieres-temporaires.html)