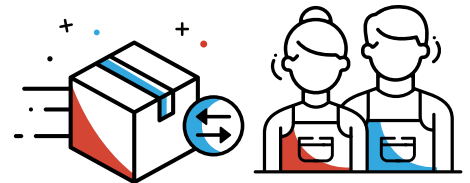


# SOFORTHILFE VON 12.500 € FÜR UNTERNEHMEN MIT 10-20 MITARBEITERN UND UMSATZVERLUST

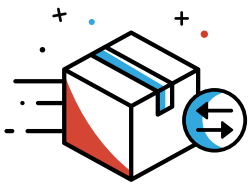


**VON:** Wirtschaftsministerium /  
Generaldirektion für Mittelstand

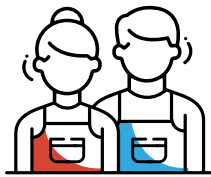
**WIE VIEL:** Nicht rückzahlbare  
Soforthilfe in Höhe von 12.500 €

**AN:** Handels- und  
Handwerksunternehmen

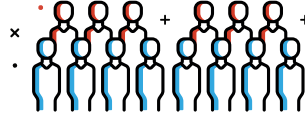
## 1 ZIELGRUPPE



**HANDEL**



**HANDWERK**



**10 – 20**

Anzahl der Mitarbeiter:  
10 - 20



Als Hauptberuflicher bei der  
**CCSS angemeldet sein.**

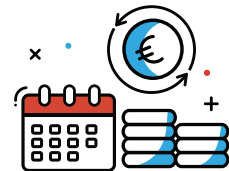
## 3 FRISTEN



Online - Formular ab dem  
**28. April 2020**



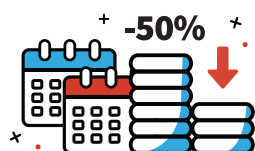
Gültige  
**Niederlassungsgenehmigung**



Min. Jahresumsatz  
von **15.000 €**



Bilanzsumme max.  
**4.000.000 €**



**Prognose von mindestens 50%  
Umsatzverlust** in der Periode vom  
15. April bis zum 15. Mai 2020



LE GOUVERNEMENT  
DU GRAND-DUCHÉ DE LUXEMBOURG  
Ministère de l'Économie

Direction générale des classes moyennes

**UNTER DIESEM LINK FINDEN SIE DETAILLIERTERE INFORMATIONEN:**

[guichet.public.lu/de/entreprises/financement-aides/coronavirus/aide-urgence-10-salaries.html](http://guichet.public.lu/de/entreprises/financement-aides/coronavirus/aide-urgence-10-salaries.html)