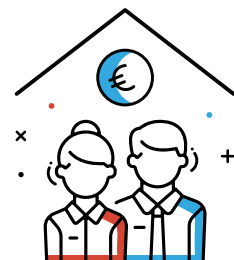
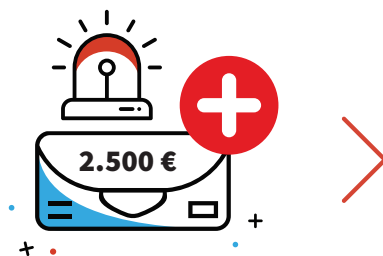


AIDE DE 2.500 € POUR INDÉPENDANTS



DE : Ministère de l'économie / Direction générale des classes moyennes

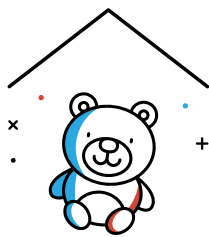
COMBIEN : Aide non-remboursable de maximale 2.500 €

POUR : Indépendants

1 PUBLIC CIBLE



STATUT D'INDÉPENDANT À TITRE PRINCIPAL
et enregistré auprès de la sécurité sociale



ASSISTANT PARENTAL
avec agrément gouvernemental



Enregistré après du **Centre commun de la sécurité sociale** en date du **15 mars 2020**.

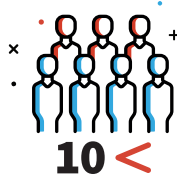


Disposer des **autorisations et agréments** nécessaires.

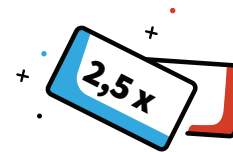
3 DÉLAIS



Formulaire en ligne depuis le **8 avril 2020**



Occuper moins de **10 personnes**.

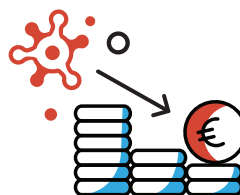


Cotisation sociales : **max 2,5 fois du salaire social minimum**.



LE GOUVERNEMENT
DU GRAND-DUCHÉ DE LUXEMBOURG
Ministère de l'Économie

Direction générale des classes moyennes



Un **lien de causalité** direct entre les **difficultés** financières et COVID-19 doit exister.

TROUVEZ DES INFORMATIONS PLUS DÉTAILLÉES SOUS CE LIEN :
guichet.public.lu/fr/entreprises/financement-aides/coronavirus/aide-independants.html